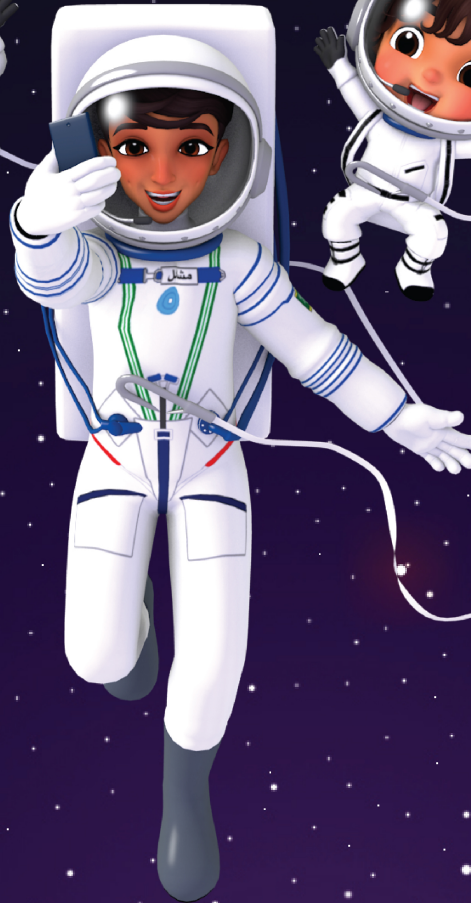
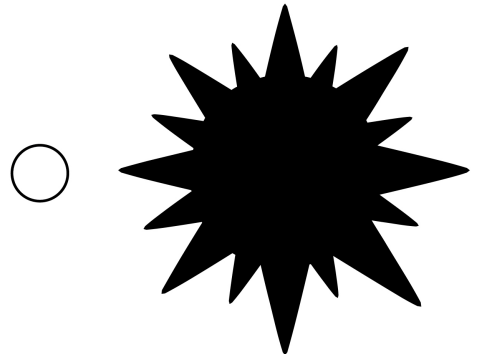
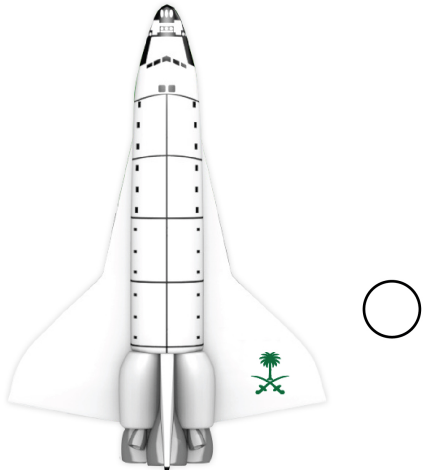
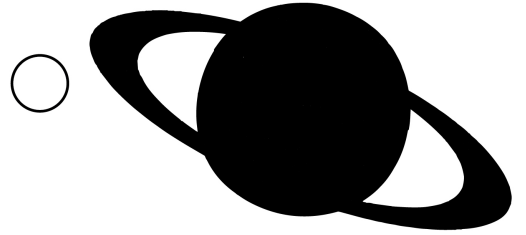
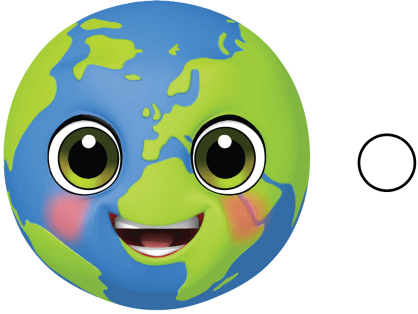
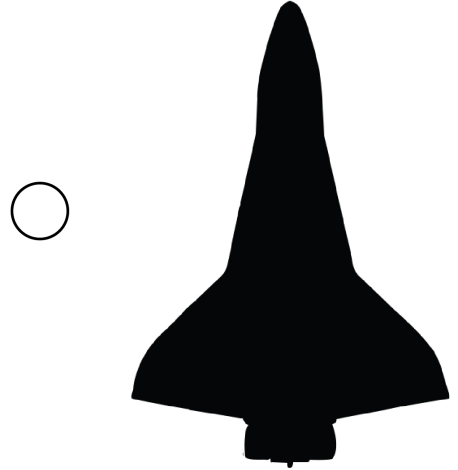
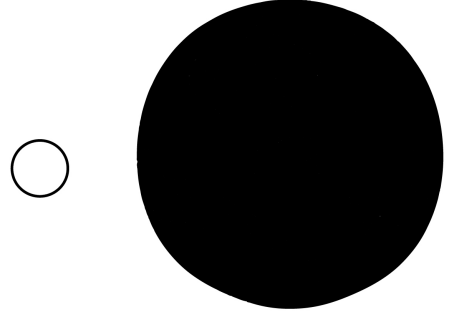
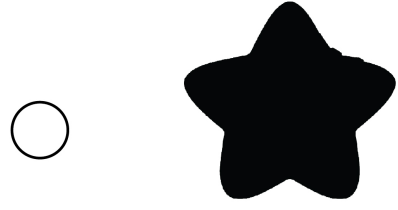
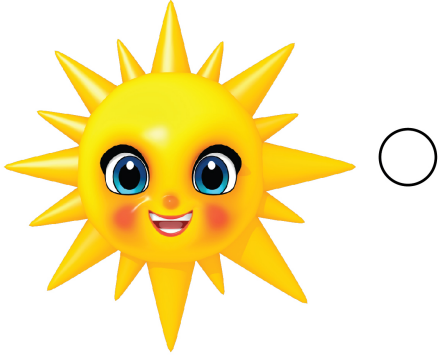


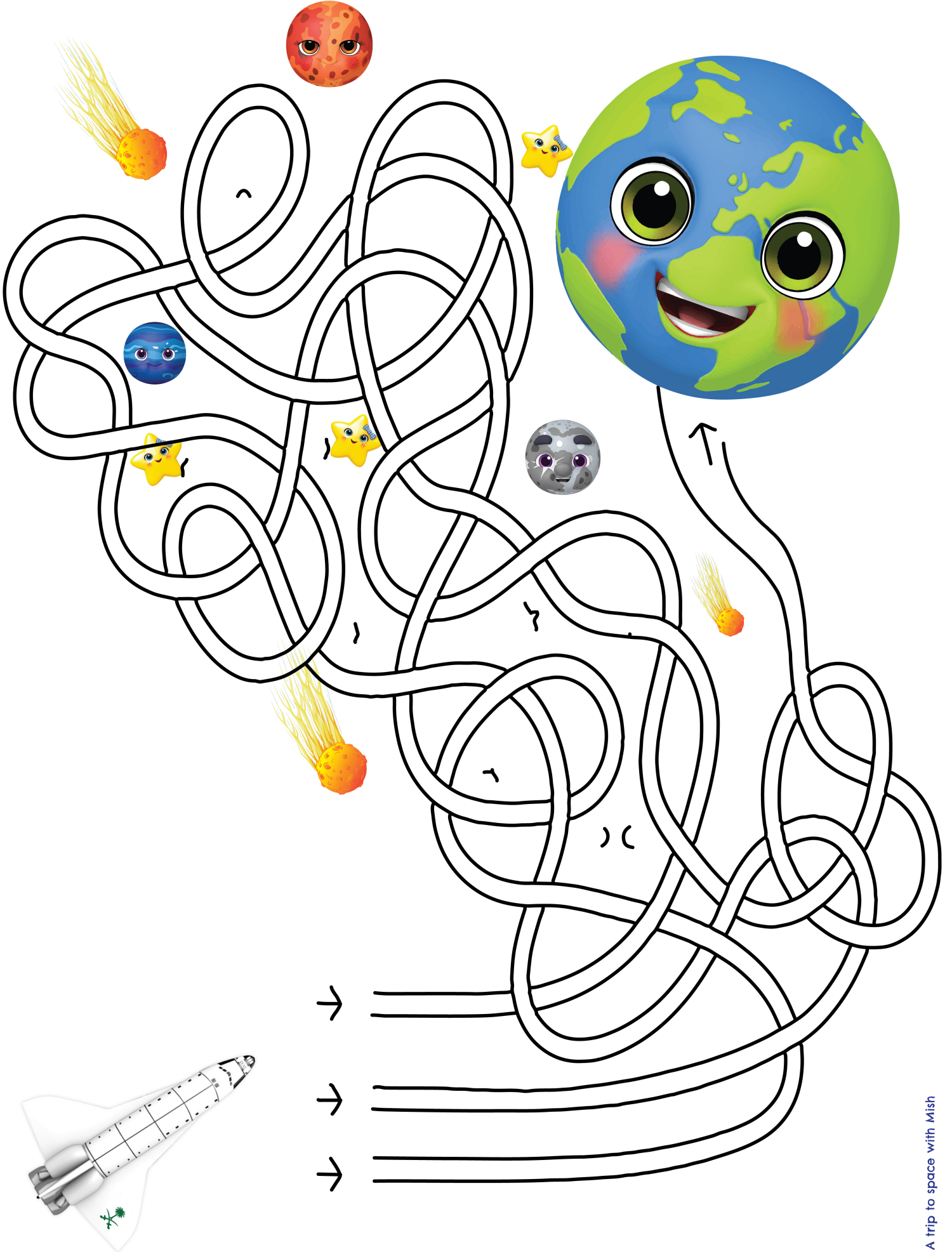
هيا إلى الفضاء مع مش.



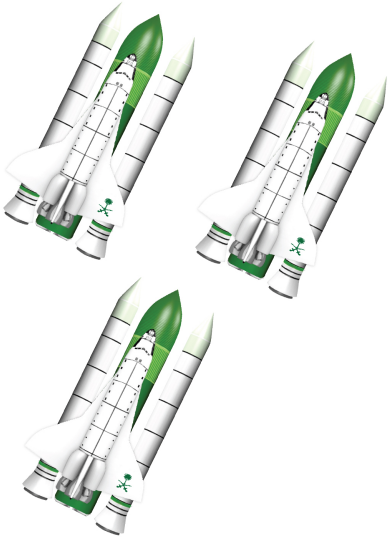
أصل بين الشكل و ظلّه.



أجدُ طريقِي إلى كوكب الأرض بعد مغامرتي في رحلة الفضاء



أضع دائرة على الرقم الصحيح



٣

٥

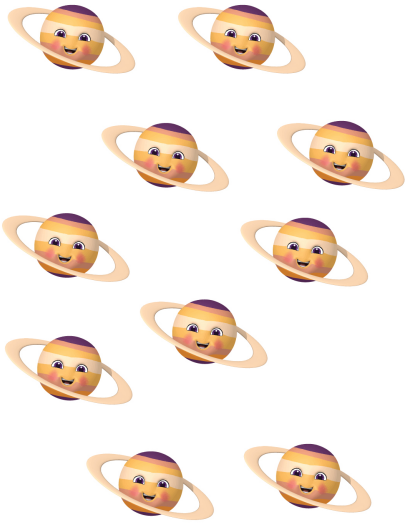
٤



٧

٦

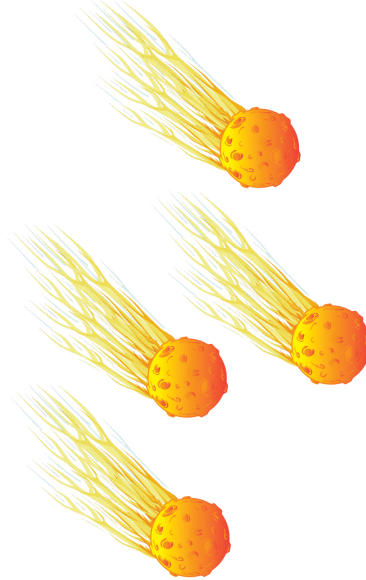
٩



١٠

٩

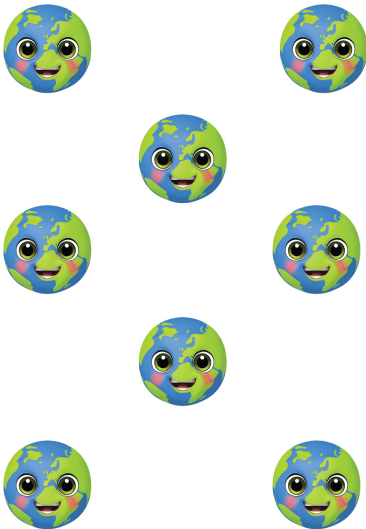
٧



٦

٤

٥



٧

٨

٩

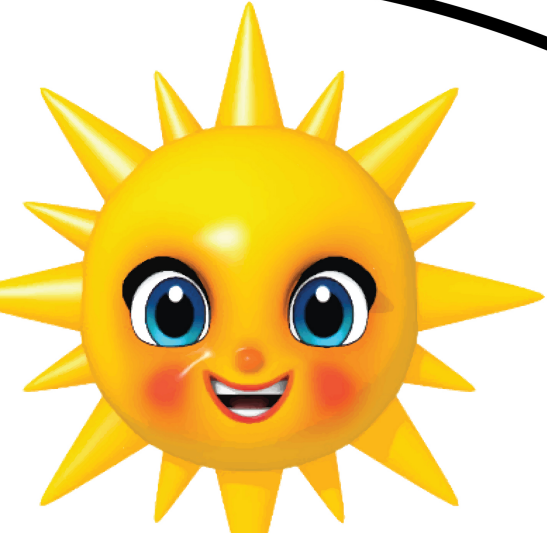
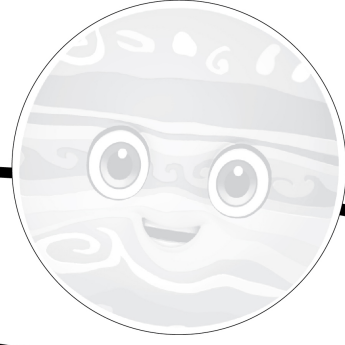
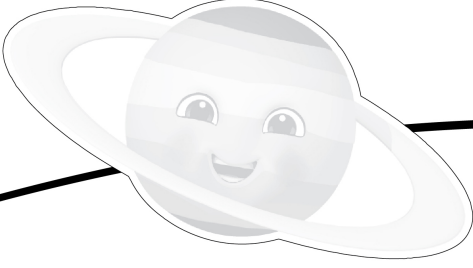


١٠

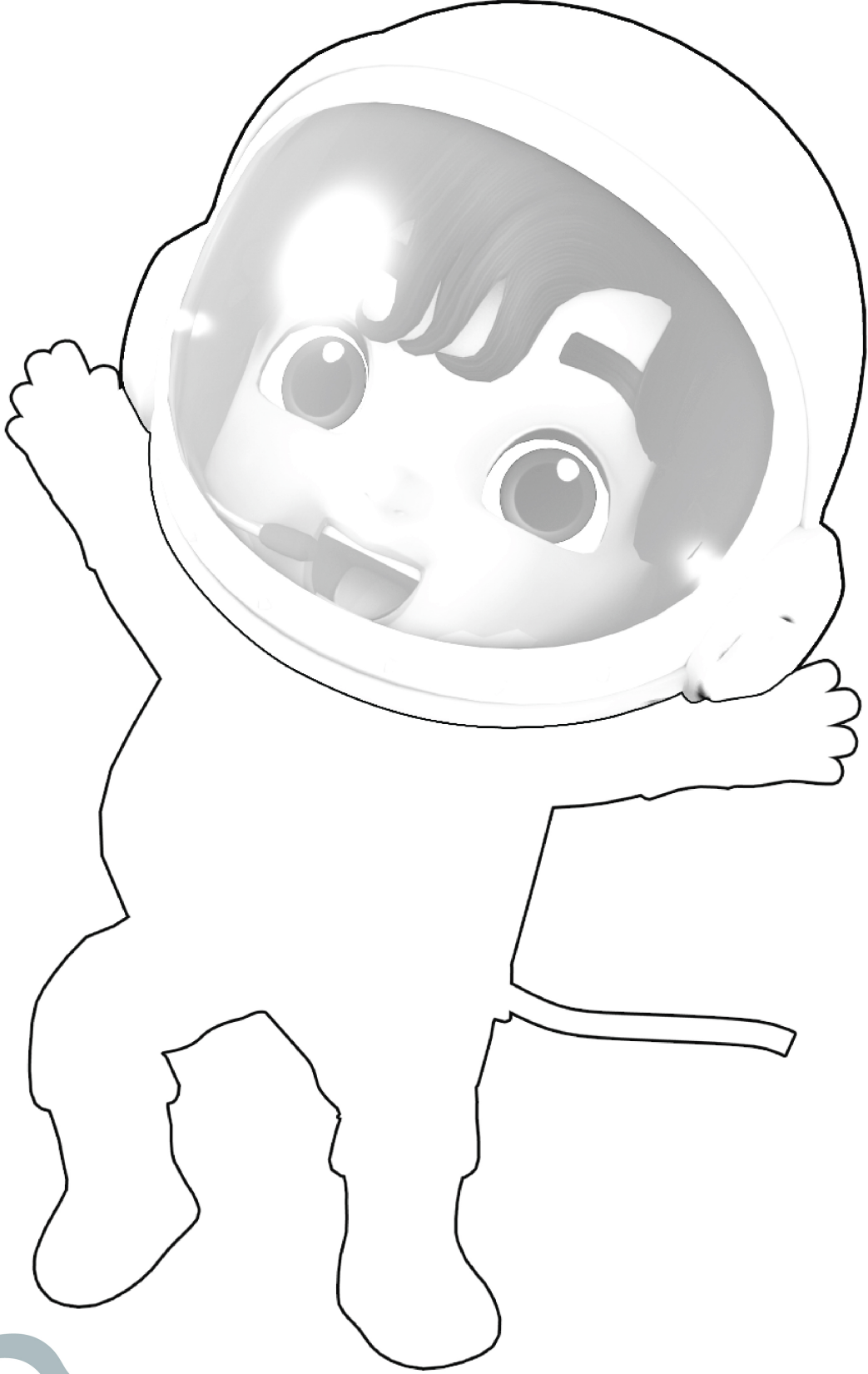
١٣

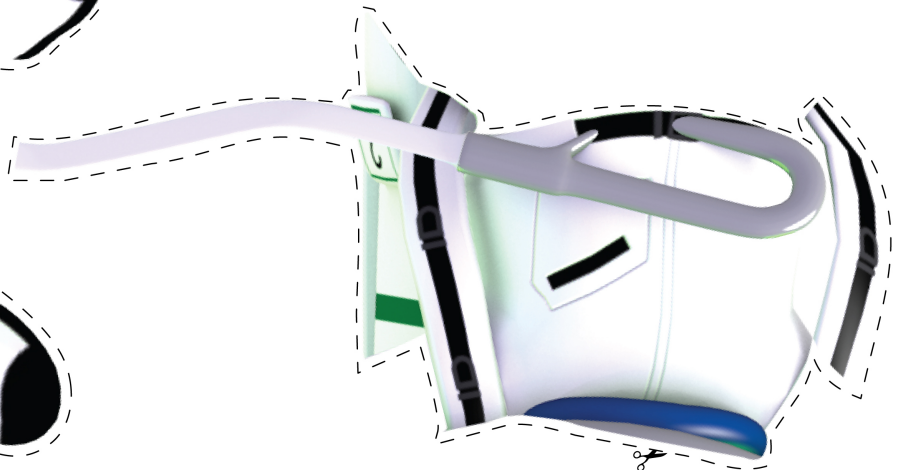
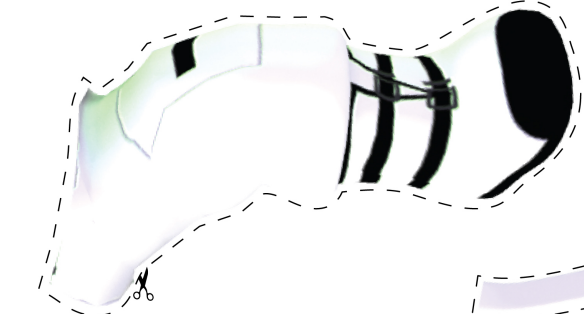
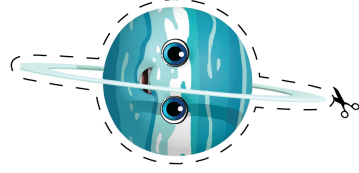
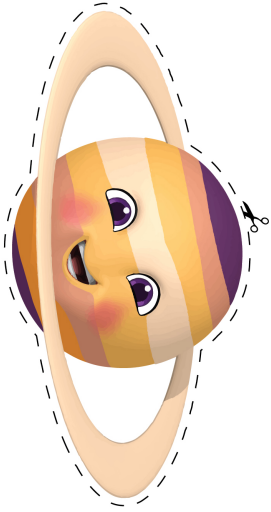
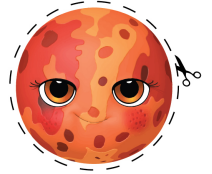
١٥

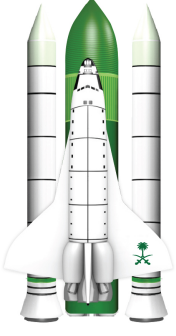
ألصق الكواكب في مكانها المناسب لأكون المجموعة الشمسية



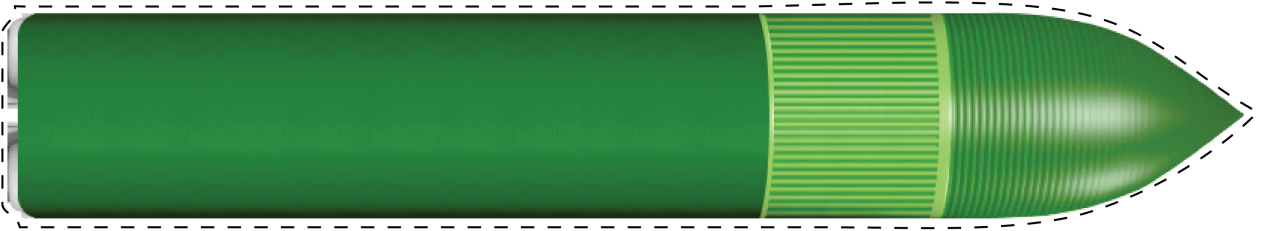
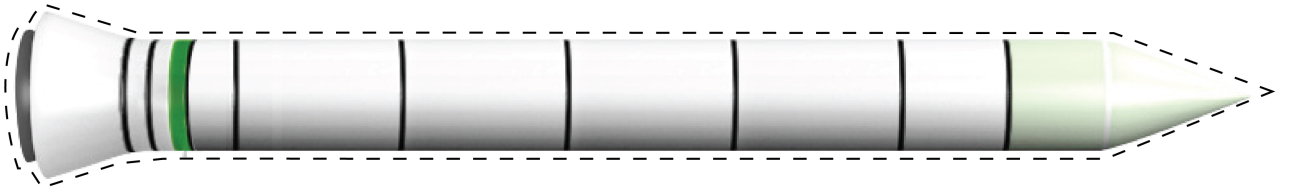
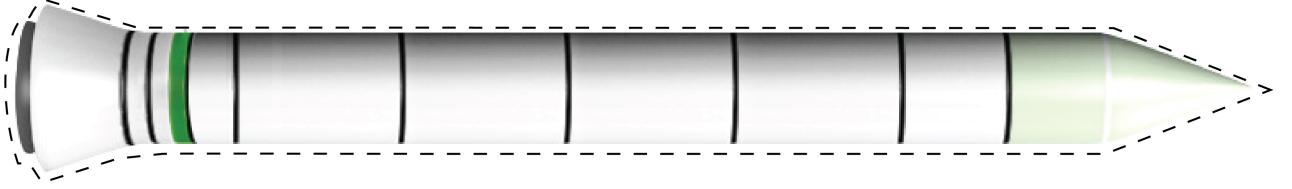
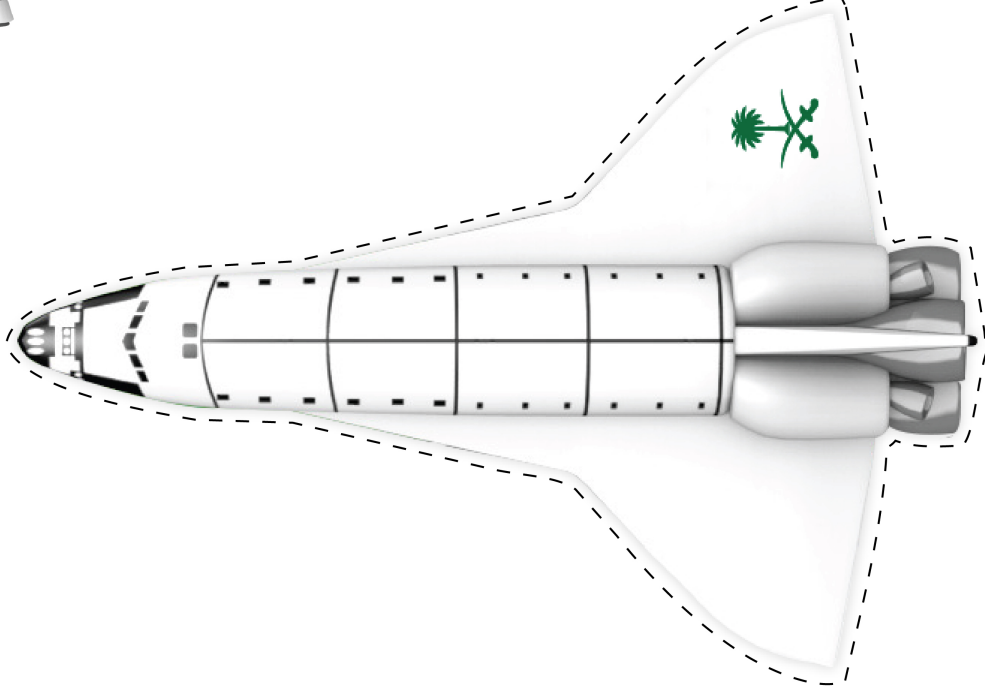
أُلصق الأجزاء الناقصة من رائد الفضاء عزوز



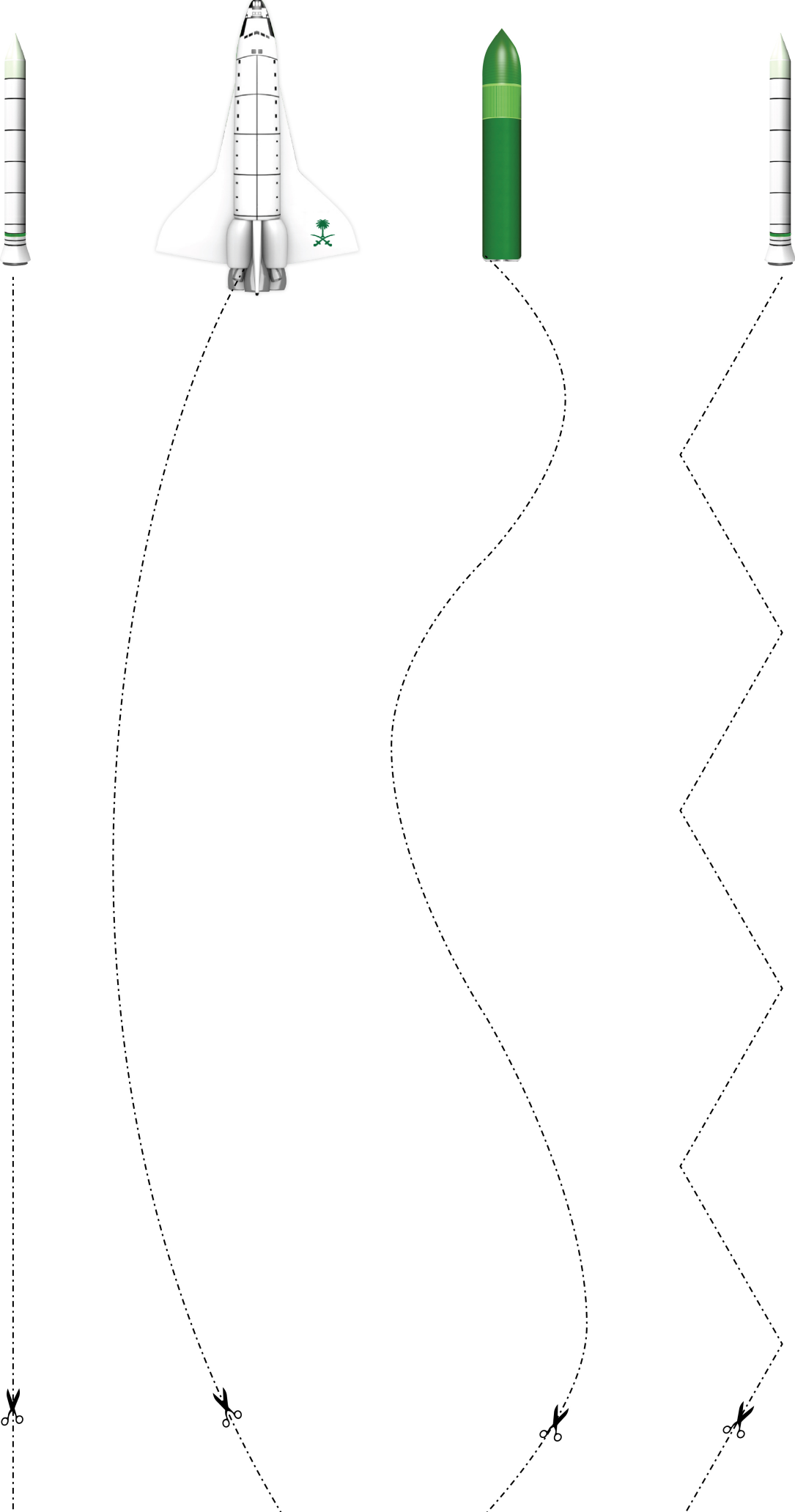


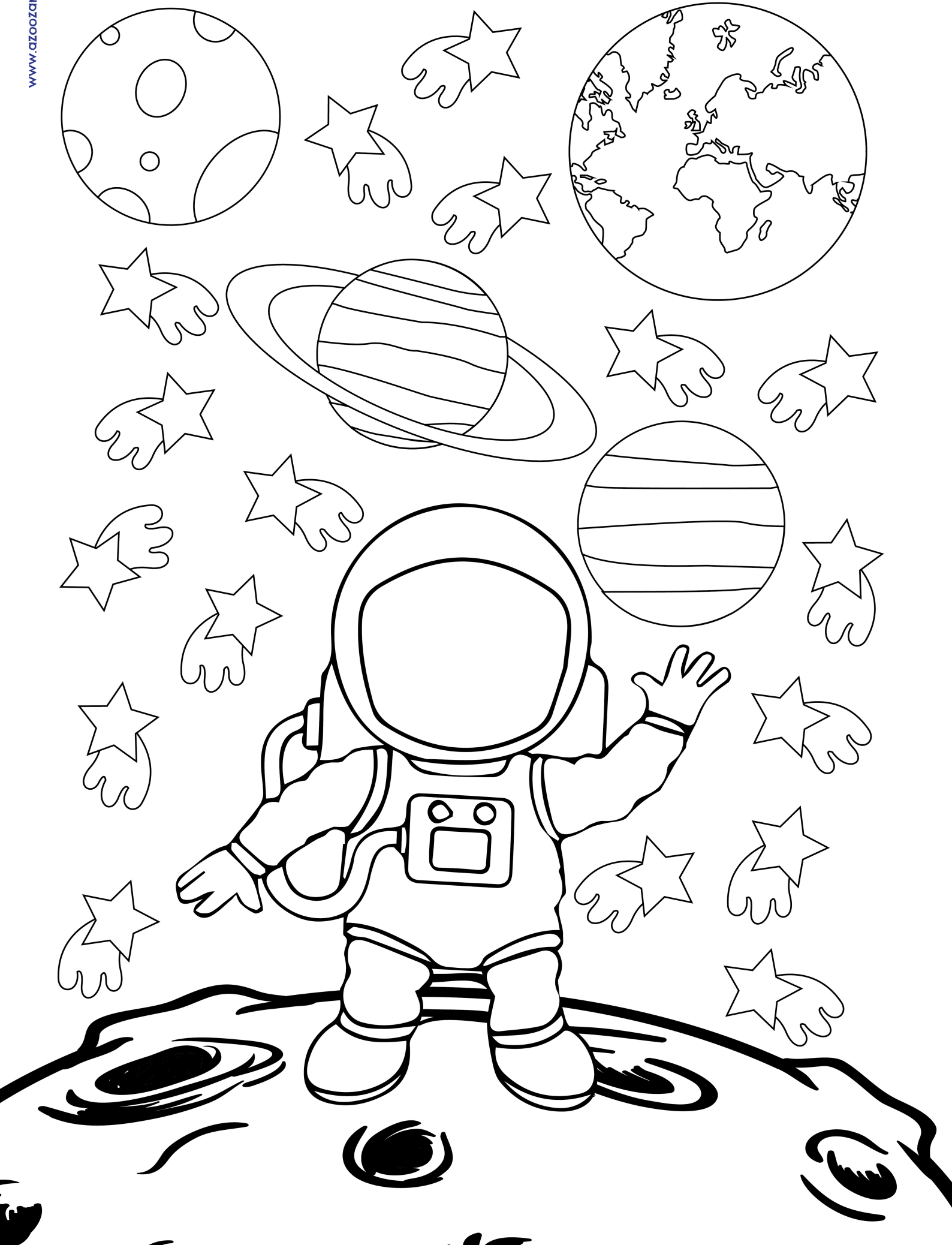


أقص و أرتب لأصنع مركبة فضائية خاصة بي كما في النموذج

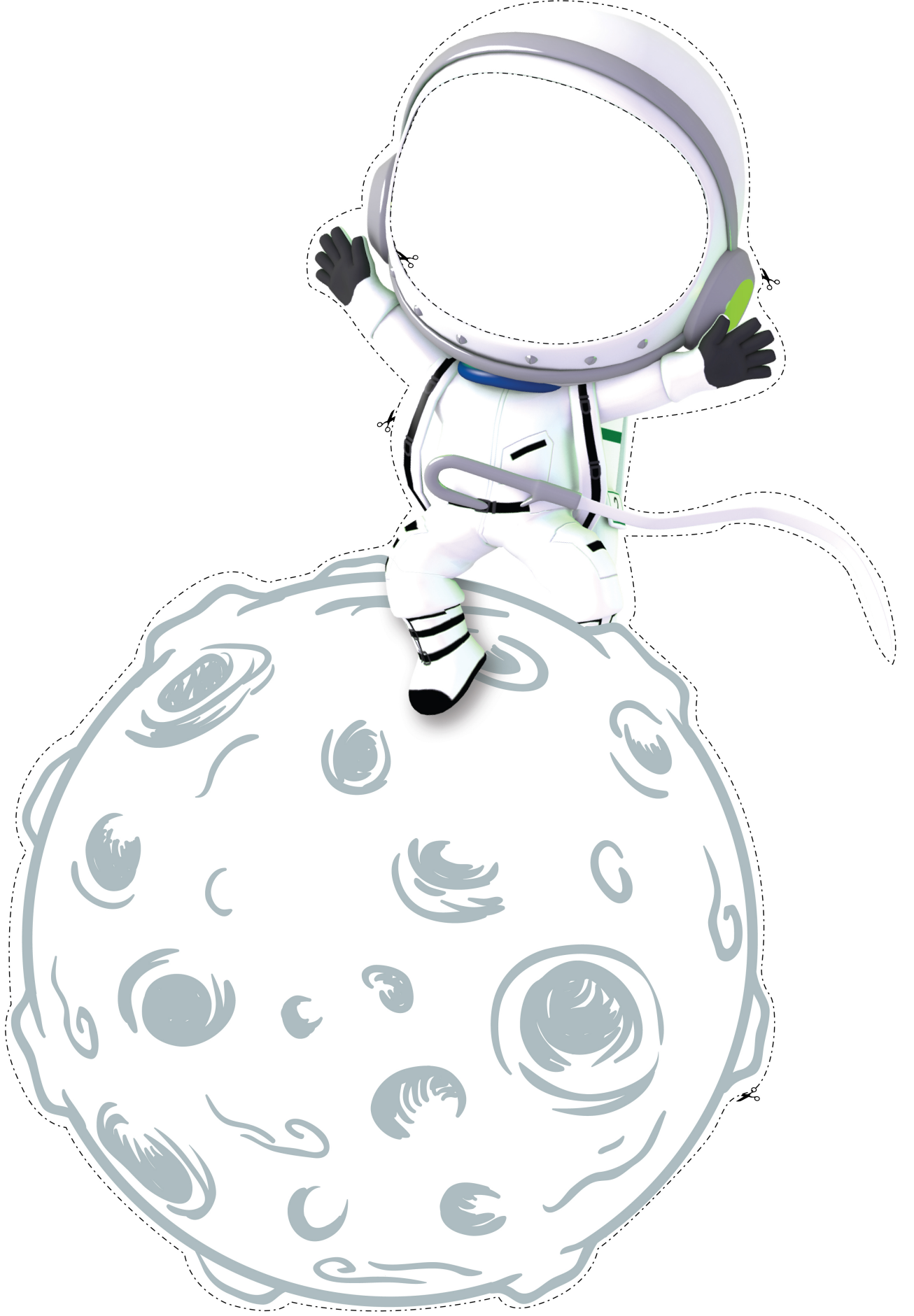


أَتَمَرَّنْ عَلَى الْقَصِّ: أَتَتَّبَعُ النِّقَاطَ بِالْمِقَصِّ





أقص النموذج و ألصقه على صورة وجهي



أعد الكواكب ثم أكتب الرقم في المربع الخاص بكل كوكب

A collection of cartoon planets and moons with faces, arranged in a grid. To the right of the grid is a vertical column of 10 empty rectangular boxes for writing numbers. The planets include Earth (green and blue), Mars (red with spots), Saturn (orange and yellow with rings), Jupiter (orange and white stripes), Uranus (blue and white stripes), Neptune (dark blue and white stripes), Venus (yellow with glasses), Mercury (grey with spots), and the Moon (grey with spots).

أجدُ طريقِي إلى المركبة الفضائية و أستكشف الفضاء



هدية من مش!

